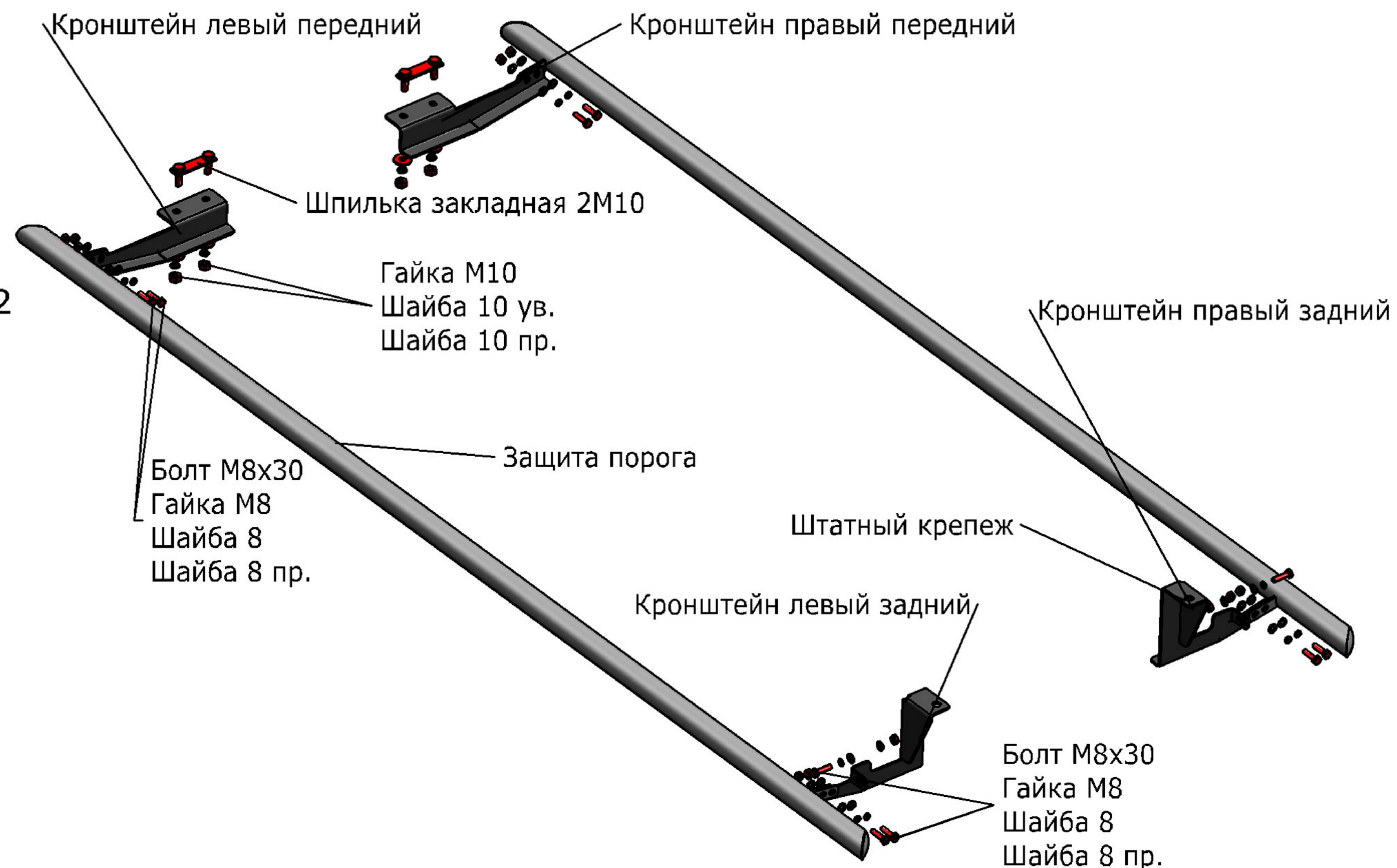


Lada Largus Cross

Артикул: R.6005.005 Защита порогов d42
Кузов: Все
Год выпуска: 2014-
Объем двигателя: Все
Тип КПП: Все

СОСТАВ КРЕПЕЖА

1.Болт М8х30.....	10	Шт.
2.Гайка М8.....	10	Шт.
3.Гайка М10.....	4	Шт.
4.Шайба 8 пр.....	10	Шт.
5.Шайба 8.....	20	Шт.
6.Шайба 10 пр.....	4	Шт.
7.Шайба 10 ув.....	4	Шт.
8.Шпилька закладная 2М10х60.....	2	Шт.
9.Кронштейн передний.....	2	Шт.
10.Кронштейн задний.....	2	Шт.



ИНСТРУКЦИЯ ПО УСТАНОВКЕ

Диаметр резьбы	М6	М8	М10	М12
Моменты затяжки	9.8 Нм	24.0Нм	47.0Нм	81.0Нм

Не рекомендуется использование пневмоинструмента

1. Вытащить резиновые заглушки, расположенные в местах крепления кронштейнов (рис. 1).
2. Установить шпильку закладную 2М10х60 в отверстия кузова в месте крепления переднего кронштейна.
3. При помощи гаек М10 закрепить передний кронштейн к установленной шпильке закладной 2М10х60 (рис. 2).
4. При помощи штатного болта М12, болта М8х30 и гайки М8 закрепить кронштейн задний в задней части автомобиля (рис. 3, рис.4).
5. При помощи болтов М8х30 и гаек М8 установить защиту порога на кронштейны.
6. Отрегулировать положение защиты порога по высоте и вылету.
7. Затянуть все резьбовые соединения.



Рис.1



Рис.2

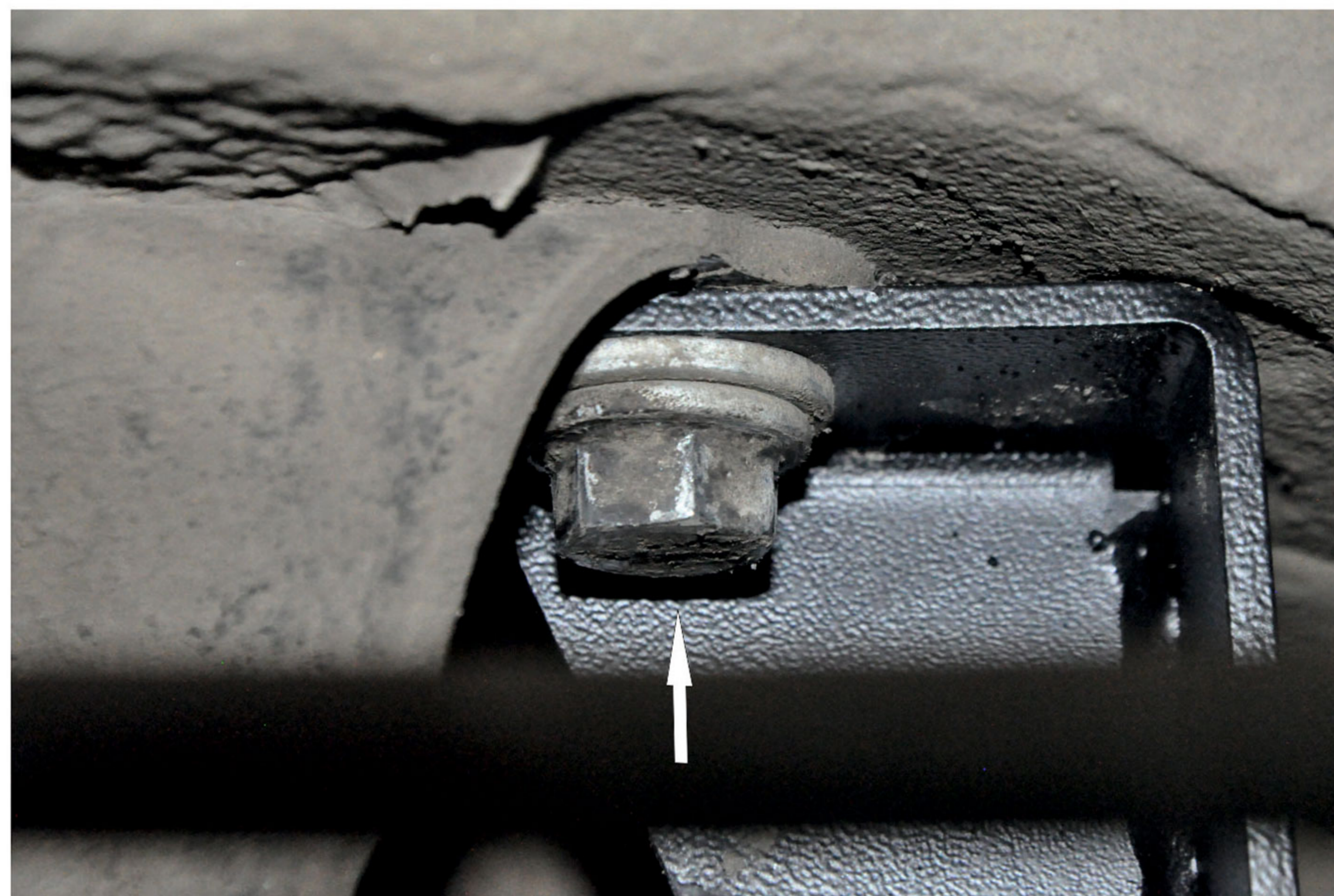


Рис.3

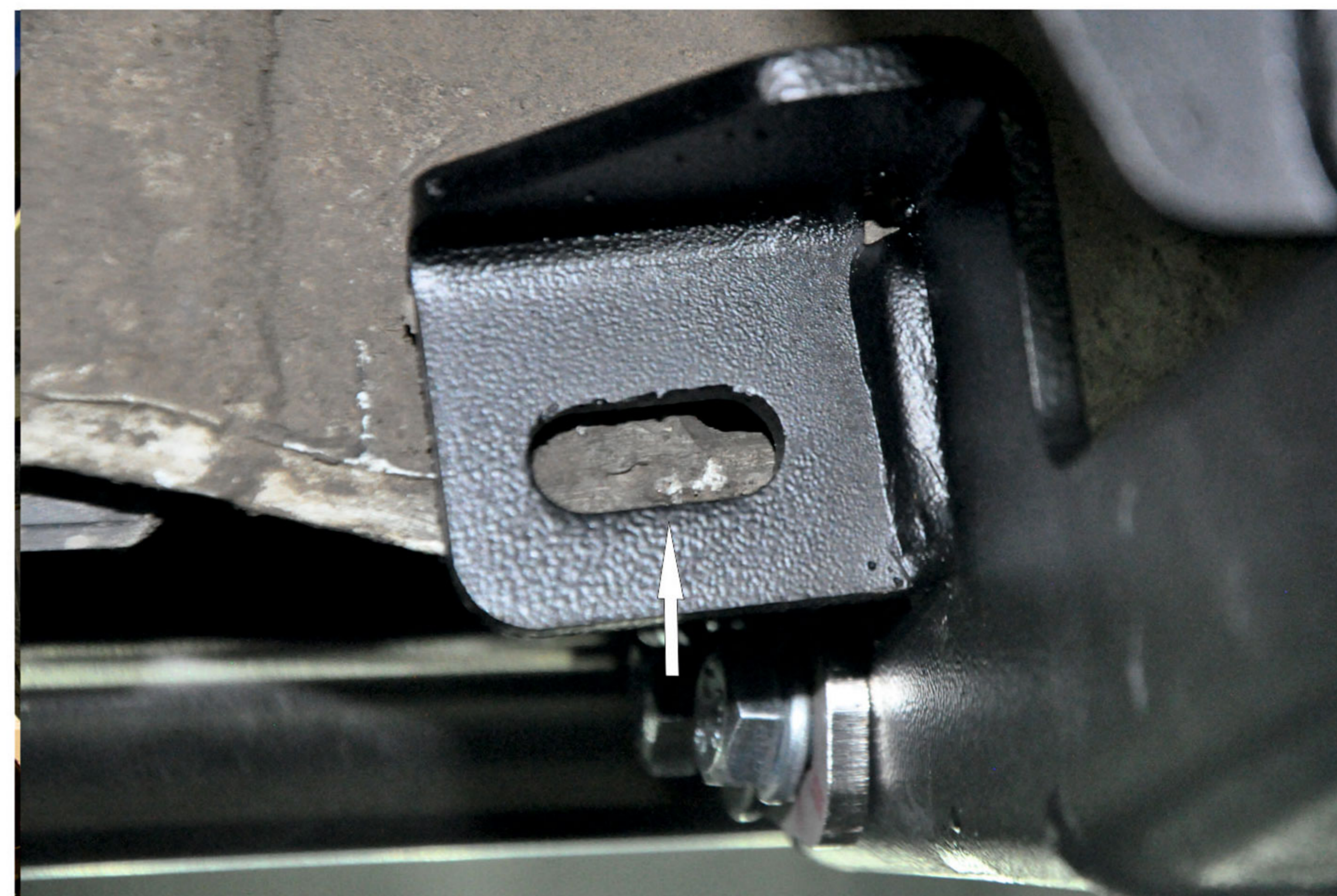


Рис.4